



SAMODZIELNY PUBLICZNY ZAKŁAD OPIEKI ZDROWOTNEJ  
**CENTRALNY SZPITAL KLINICZNY**

**UNIwersYTETU MEDYCZNEGO W ŁÓDZI**

☒ 92-213 Łódź, ul. Pomorska 251

REGON: 472147559 NIP:728-22-46-128 KRS:0000149790

✉ poczta@csk.umed.pl 🌐 www.csk.umed.pl

## WYKONAWCY

Łódź, dnia 09.08.2019 r.

ZP/ 44 /2019

Dot. postępowania o udzielenie zamówienia publicznego na dostawę materiałów higienicznych dla pacjentów i personelu Centralnego Szpitala Klinicznego Uniwersytetu Medycznego w Łodzi

SP ZOZ Centralny Szpital Kliniczny UM w Łodzi, działając zgodnie z art. 38 ust. 1 i 2 ustawy Prawo zamówień publicznych z dnia 29.01.2004 r. (Dz.U. z 2018 poz.1986 t.j. ze zm), w odpowiedzi na zapytania Wykonawców, biorących udział w/w postępowaniu, dotyczące wyjaśnień treści specyfikacji istotnych warunków zamówienia, udziela następujących odpowiedzi:

### Pytania 1

Pakiet 8 poz. 1

Czy Zamawiający wyrazi zgodę na zaoferowanie ubrań o gramaturze min. 38 g/m kw?

Odpowiedź:

TAK . POZOSTAŁE WARUNKI ZGODNE Z SIWZ.

### Pytania 2

Pakiet 10 poz. 1

Czy Zamawiający wyrazi zgodę na zaoferowanie spodenek z nieprześwitującej włókniny typu SMS o gramaturze min, 28 g/m kw.?

Odpowiedź:

TAK . POZOSTAŁE WARUNKI ZGODNE Z SIWZ.

### Pytania 3

Pakiet 12 poz. 1 i 2

Czy Zamawiający wyrazi zgodę na zaoferowanie rolek z perforacją co 38 cm ?

Odpowiedź:

TAK . POZOSTAŁE WARUNKI ZGODNE Z SIWZ.

### Pytania 4

Pakiet 17 poz. 2

Czy Zamawiający wyrazi zgodę na zaoferowanie podkładów o chłonności 1500 ml?

Odpowiedź:

TAK . POZOSTAŁE WARUNKI ZGODNE Z SIWZ.

### Pytania 5

Czy Zamawiający dopuści w przedmiocie zamówienia (pakiet 3, pozycje: 1,2,3,4): pieluchomajtki dla dorosłych posiadające co najmniej jeden ściągacz taliowy i ustanowi ten zapis jako wymóg minimalny? Nasze produkty seryjnie są wyposażone w jeden ściągacz taliowy, gdyż posiadają elastyczne boki produktów oraz elastyczne zapięcia, które odpowiadają funkcjom przedniego ściągacza. Dodatkowo brak ściągacza taliowego z przodu jest z korzyścią dla pacjentów, szczególnie tych z nadwagą - brak ściągacza taliowego przedniego nie powoduje obtarzeń w okolicach podbrzusza. Zastosowanie w pieluchomajtkach jednego ściągacza taliowego, pozwala na idealne dopasowanie produktu do ciała pacjenta, co wpływa na komfort osoby potrzebującej pomocy. Dopasowanie produktu przekłada się na brak wycieków zawartości pieluchomajtki, co przekłada się na komfort pracy personelu: zmniejszenie czasu pracy przy jednym pacjencie, zmniejszenie ilości zmian produktu na NTM oraz pozwala zaoszczędzić koszty związane z usługami prania pościeli.

Odpowiedź:

TAK . ZAMAWIAJACY DOPUSZCZA. POZOSTAŁE WARUNKI ZGODNE Z SIWZ.



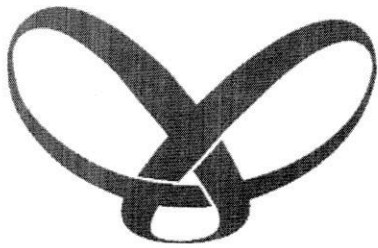
ul. Pomorska 251 ☎ 42 675 70 00 ☎ 42 678 93 68

ul. Czechosłowacka 8/10 ☎ 42 675 70 00 ☎ 42 679 17 80

ul. Sporna 36/50 ☎ 42 617 77 77 ☎ 42 617 79 88

Misja Szpitala: „Nasze leczenie ukoi cierpienie”





SAMODZIELNY PUBLICZNY ZAKŁAD OPIEKI ZDROWOTNEJ  
**CENTRALNY SZPITAL KLINICZNY**

**UNIwersYTETU MEDYCZNEGO W ŁÓDZI**

☒ 92-213 Łódź, ul. Pomorska 251

REGON: 472147559 NIP:728-22-46-128 KRS:0000149790

✉ pocza@csk.umed.pl 🌐 www.csk.umed.pl

#### Pytania 6

Czy Zamawiający nie dopuści w przedmiocie zamówienia (pakiet 3, pozycje: 1,2,3,4) pieluchomajtek dla dorosłych, które nie posiadają w swej budowie ściągaczy taliowych? Mamy informację, że w ostatnim czasie na rynku pojawiły się produkty chłonne, które są rekomendowane dla osób z ciężkim NTM, a w praktyce są to tylko odpowiedniki imitujące produkty o najwyższych standardach: brak ściągacza taliowego, obniżony poziom chłonności oraz brak warstwy chłonnej kierującej wilgoć do środka i utrzymującej z dala od skóry. Posiadamy również informację z Instytucji, które zgodziły się na dostawę tego rodzaju produktów, że produkty te w żaden sposób nie sprawdzają się w warunkach opieki długoterminowej. Niedopuszczenie powyższego rozwiązania jest zgodne z prawem PZP. Co najmniej dwóch producentów (TZMO – Seni, Essity – TENA) na rynku polskim oferuje pieluchomajtki posiadające co najmniej jeden ściągacz taliowy - gwarantuje to Państwu dostarczenie przez ewentualnego wykonawcę produktów o wysokiej jakości i zapewnienie choremu odpowiedniego standardu opieki.

Odpowiedź:

ZGODNIE Z SIWZ

#### Pytania 7

Czy Zamawiający wymaga w przedmiocie zamówienia (pakiet 3, pozycje: 1,2,3,4): pieluchomajtek posiadających system szybkiego wchłaniania (Feel Dry lub EDS), który umożliwi maksymalnie szybkie wchłanianie moczu do środka produktu oraz utrzymuje wilgoć z dala od skóry pacjenta? Należy podkreślić, że powyższe rozwiązania technologiczne charakteryzują produkty o wysokich standardach jakościowych i zapewniają pacjentom maksymalną ochronę. Dodatkowo korzystnie wpływają na finanse Zamawiającego, gdyż ograniczają zużycie produktów chłonnych jak również ilość prania pościeli. Ustanowienie powyższych wymogów oraz nie dopuszczenie produktów nie spełniających Państwa oczekiwań jest zgodne z prawem PZP, ponieważ co najmniej dwóch producentów (TZMO – Seni, Essity – TENA) na rynku polskim posiada takie rozwiązania technologiczne.

Odpowiedź:

ZAMAWIAJACY DOPUSZCZA SYSTEM SZYBKIEGO WCHŁANIANIA. . POZOSTAŁE WARUNKI ZGODNIE Z SIWZ.

#### Pytania 8

Czy Zamawiający dopuści w przedmiocie zamówienia (pakiet 3, pozycja 1): złożenie oferty na pieluchomajtki w rozmiarze S o minimalnym obwodzie w pasie 56cm i rekomendowanym obwodzie produktu aż 96cm?

Odpowiedź:

TAK . ZAMAWIAJACY DOPUSZCZA. POZOSTAŁE WARUNKI ZGODNE Z SIWZ.

#### Pytania 9

Czy Zamawiający dopuści w przedmiocie zamówienia (pakiet 3, pozycja 2): złożenie oferty na pieluchomajtki w rozmiarze M o minimalnym obwodzie w pasie 73cm i rekomendowanym obwodzie produktu aż 130cm?

Odpowiedź:

TAK . ZAMAWIAJACY DOPUSZCZA. POZOSTAŁE WARUNKI ZGODNE Z SIWZ.

#### Pytania 10

Czy Zamawiający dopuści w przedmiocie zamówienia (pakiet 3, pozycja 3): złożenie oferty na pieluchomajtki w rozmiarze L o minimalnym obwodzie w pasie 92cm i rekomendowanym obwodzie produktu aż 160cm?

Odpowiedź:

TAK . ZAMAWIAJACY DOPUSZCZA. POZOSTAŁE WARUNKI ZGODNE Z SIWZ.



ul. Pomorska 251

☎ 42 675 70 00 ☎ 42 678 93 68

ul. Czechosłowacka 8/10

☎ 42 675 70 00 ☎ 42 679 17 80

ul. Sporna 36/50

☎ 42 617 77 77 ☎ 42 617 79 88

Misja Szpitala: „Nasze leczenie ukończenie”





SAMODZIELNY PUBLICZNY ZAKŁAD OPIEKI ZDROWOTNEJ  
**CENTRALNY SZPITAL KLINICZNY**

**UNIwersYTETU MEDYCZNEGO W ŁÓDZI**

☒ 92-213 Łódź, ul. Pomorska 251

REGON: 472147559 NIP:728-22-46-128 KRS:0000149790

✉ poczt@csk.umed.pl 🌐 www.csk.umed.pl

#### Pytania 11

Czy Zamawiający dopuści w przedmiocie zamówienia (pakiet 3, pozycja 4): złożenie oferty na pieluchomajtki w rozmiarze XL o minimalnym obwodzie w pasie 110cm i rekomendowanym obwodzie produktu aż 170cm?

Odpowiedź:

TAK . ZAMAWIAJACY DOPUSZCZA. POZOSTAŁE WARUNKI ZGODNE Z SIWZ.

#### Pytania 12

Czy Zamawiający dopuści w przedmiocie zamówienia (pakiet 3, pozycja 4): złożenie oferty na pieluchomajtki w rozmiarze L o obwodzie produktu co najmniej 160 cm? Wymiary techniczne oferowanego produktu (szerokość w górnej części pieluchomajtki 80 cm) odpowiadają najbardziej popularnym produktom z handlowym oznaczeniem XL oferowanym na rynku polskim. W naszej opinii nie ma zatem powodu do zawężania wymogów w stosunku do oczekiwanych produktów - rozmiarów wynikających z ich nazwy handlowej. Nomenklatura nazw handlowych może być różna ponieważ nie podlega ścisłym kryterium przy ich oznaczeniu. Dopuszczenie naszego produktu w rozmiarze L o maksymalnym obwodzie produktu 160cm daje możliwość zaproponowania Zamawiającemu konkurencyjnej oferty, co w trakcie trwania umowy, przełoży się na oszczędności.

Odpowiedź:

ZGODNIE Z SIWZ.

#### Pytania 13

Czy Zamawiający dopuści w przedmiocie zamówienia (pakiet 3, pozycje: 1,2,3,4): pieluchomajtki dla dorosłych posiadające wskaźnik chłonności w postaci co najmniej jednego żółtego paska zmieniającego barwę pod wpływem moczu, usytuowanego w centralnej części produktu? Należy nadmienić, że zbiór wymogów zawartych w SIWZ cytuje: „podwójny wskaźnik wilgotności: czarny nadruk rozmywający się pod wpływem cieczy, żółty klejowy - zmieniający barwę na zieloną pod wpływem cieczy” dopuszcza do postępowania wyłącznie produkty firmy TZMO – markę Seni. Takie działanie jest niezgodne z PZP, gdyż może uniemożliwić uczciwą konkurencję. Z Naszych doświadczeń wynika, że takie działanie, powoduje, iż finalna oferta jest wyższa o około 30% od oferty na te same produkty, niż w sytuacji, gdy są dopuszczeni inni wykonawcy. Taka sytuacja negatywnie wpływa na budżet finansowy Zamawiającego.

Odpowiedź:

TAK . ZAMAWIAJACY DOPUSZCZA. POZOSTAŁE WARUNKI ZGODNE Z SIWZ.

#### Pytania 14

Czy Zamawiający dopuści w przedmiocie zamówienia (pakiet 3, pozycja 4): wkładki anatomiczne, których nazwa własna to „Slim Ultra Mini” i są odpowiednikami produktów typu podpaska higieniczna o nazwie „Normal”, pakowane a'10?

Odpowiedź:

TAK . ZAMAWIAJACY DOPUSZCZA. POZOSTAŁE WARUNKI ZGODNE Z SIWZ.

#### Pytania 15

Czy Zamawiający dopuści w przedmiocie zamówienia (pakiet 7, pozycja 1): piankę myjąco-pielęgnującą, która posiada inne substancje odpowiadające działaniu substancjom wymienionym w SIWZ, utrzymującą Ph skóry na poziomie 5 i o pojemności 400 ml, z odpowiednim przeliczeniem sztukowym? Należy nadmienić, że wymagania zawarte w SIWZ spełnia tylko jeden producent, co ogranicza możliwość złożenia konkurencyjnej oferty innym ewentualnym wykonawcom i jest niezgodne z PZP.

Odpowiedź:

NIE. ZGODNIE Z SIWZ

#### Pytania 16

Czy Zamawiający dopuści w przedmiocie zamówienia (pakiet 7, pozycja 2): krem ochronny z tlenkiem cynku, który posiada inne substancje odpowiadające działaniu substancjom wymienionym w SIWZ, w opakowaniu a'100 z odpowiednim przeliczeniem sztukowym? Należy nadmienić, że wymagania zawarte w SIWZ spełnia



ul. Pomorska 251

☎ 42 675 70 00 ☎ 42 678 93 68

ul. Czechosłowacka 8/10

☎ 42 675 70 00 ☎ 42 679 17 80

ul. Sporna 36/50

☎ 42 617 77 77 ☎ 42 617 79 88

Misja Szpitala: „Nasze leczenie ukoi cierpienie”





SAMODZIELNY PUBLICZNY ZAKŁAD OPIEKI ZDROWOTNEJ  
**CENTRALNY SZPITAL KLINICZNY**

**UNIwersYTETU MEDYCZNEGO W ŁODZI**

☒ 92-213 Łódź, ul. Pomorska 251

REGON: 472147559 NIP:728-22-46-128 KRS:0000149790

✉ poczt@csk.umed.pl 🌐 www.csk.umed.pl

tylko jeden producent, co ogranicza możliwość złożenia konkurencyjnej oferty innym ewentualnym wykonawcom i jest niezgodne z PZP.

Odpowiedź:

NIE. ZGODNIE Z SIWZ.

#### Pytania 17

Czy Zamawiający dopuści w przedmiocie zamówienia (pakiet 7, pozycja 3): tłusty krem ochronny do okolic intymnych, który posiada inne substancje odpowiadające działaniu substancjom wymienionym w SIWZ, w opakowaniu a'150 z odpowiednim przeliczeniem sztukowym? Należy nadmienić, że wymagania zawarte w SIWZ spełnia tylko jeden producent, co ogranicza możliwość złożenia konkurencyjnej oferty innym ewentualnym wykonawcom i jest niezgodne z PZP.

Odpowiedź:

NIE. ZGODNIE Z SIWZ.

#### Pytania 18

Czy Zamawiający dopuści w przedmiocie zamówienia (pakiet 7, pozycja 4): krem do suchej i zrogowaciałej skóry, który posiada inne substancje odpowiadające działaniu substancjom wymienionym w SIWZ, w opakowaniu a'150 z odpowiednim przeliczeniem sztukowym? Należy nadmienić, że wymagania zawarte w SIWZ spełnia tylko jeden producent, co ogranicza możliwość złożenia konkurencyjnej oferty innym ewentualnym wykonawcom i jest niezgodne z PZP.

Odpowiedź:

NIE. ZGODNIE Z SIWZ.

#### Pytania 19

Czy Zamawiający dopuści w przedmiocie zamówienia (pakiet 7, pozycja 5): krem myjący 3w1 do oczyszczania, pielęgnowania i ochrony, który posiada inne substancje odpowiadające działaniu substancjom wymienionym w SIWZ? Należy nadmienić, że wymagania zawarte w SIWZ spełnia tylko jeden producent, co ogranicza możliwość złożenia konkurencyjnej oferty innym ewentualnym wykonawcom i jest niezgodne z PZP.

Odpowiedź:

NIE. ZGODNIE Z SIWZ.

#### Pytania 20

Czy Zamawiający dopuści w przedmiocie zamówienia (pakiet 7, pozycja 6): szampon do włosów w pojemniku z dozownikiem o pojemności 500ml z odpowiednim przeliczeniem sztukowym, który posiada inne substancje odpowiadające działaniu substancjom wymienionym w SIWZ? Należy nadmienić, że wymagania zawarte w SIWZ spełnia tylko jeden producent, co ogranicza możliwość złożenia konkurencyjnej oferty innym ewentualnym wykonawcom i jest niezgodne z PZP.

Odpowiedź:

NIE. ZGODNIE Z SIWZ.

#### Pytania 21

Pakiet 1 Poz 1.

Czy można zaoferować pieluchomajtki dla wcześniaków o wadze 600-1200g i chłonności minimalnej 55ml? Wszystkie pozostałe parametry zgodne z SIWZ.

Odpowiedź:

TAK . POZOSTAŁE WARUNKI ZGODNE Z SIWZ.

#### Pytania 22

Pakiet 1 Poz2.



ul. Pomorska 251

☎ 42 675 70 00 ☎ 42 678 93 68

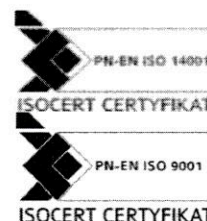
ul. Czechosłowacka 8/10

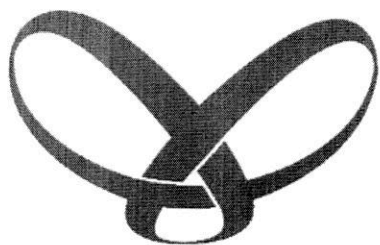
☎ 42 675 70 00 ☎ 42 679 17 80

ul. Sporna 36/50

☎ 42 617 77 77 ☎ 42 617 79 88

Misja Szpitala: „Nasze leczenie ukoł cierpienie”





SAMODZIELNY PUBLICZNY ZAKŁAD OPIEKI ZDROWOTNEJ  
**CENTRALNY SZPITAL KLINICZNY**

**UNIwersYTETU MEDYCZNEGO W ŁODZI**

92-213 Łódź, ul. Pomorska 251

REGON: 472147559 NIP:728-22-46-128 KRS:0000149790

poczta@csk.umed.pl www.csk.umed.pl

Czy można zaoferować pieluchomajtki dla wcześniaków o wadze do 2kg i chłonności min. 220ml? Wszystkie pozostałe parametry zgodne z SIWZ.

Odpowiedź:

TAK . POZOSTAŁE WARUNKI ZGODNE Z SIWZ.

### Pytania 23

Pakiet 3

Czy Zamawiający wymaga pieluchomajtek posiadających osłonki boczne wzdłuż wkładu chłonnego skierowane na zewnątrz, co zmniejsza możliwość wycieków? Osłonki boczne skierowane na zewnątrz nie powodują niebezpiecznych zagięć, które niosą za sobą ryzyko wystąpienia dodatkowych miejsc ucisku. Z wieloletniego doświadczenia użytkowego wiemy, że falbanki takie w tylnej części (pośladkowej pieluchy) dopasowują się do ciała od zewnątrz i łagodnie przechodzą do pozycji pionowej w części krocza, by skutecznie chronić przed bocznymi wyciekami i podnoszą komfort użytkowania przez pacjenta w odróżnieniu od falbanek skierowanych do wewnątrz.

Odpowiedź:

ZAMAWIAJACY DOPUSZCZA PIELUCHOMAJTKI Z OSŁONKAMI BOCZNYMI. POZOSTAŁE WARUNKI ZGODNIE Z SIWZ.

### Pytania 24

Pakiet 8

Poz. 1 Czy można zaoferować ubranie z włókniny o gramaturze 45 g, o odporności na przenikanie cieczy 23 cm H<sub>2</sub>O, dostępne w kolorze niebieskim i zielonym, pozostałe parametry zgodnie z siwz?

Odpowiedź:

TAK . POZOSTAŁE WARUNKI ZGODNIE Z SIWZ.

### Pytania 25

Pakiet 8 Poz 2.

Czy można zaoferować fartuch wizytacyjny, niejałowy wykonany z włókniny 17 g/m<sup>2</sup> w rozmiarze uniwersalnym?

Odpowiedź:

NIE . ZGODNIE Z SIWZ.

### Pytania 26

Pakiet 14 Poz 1.

Czy można zaoferować jednorazowy trzyczęściowy komplet bielizny pościelowej o rozmiarze poszwy 150x200cm, poszewki 75x90cm? Wszystkie pozostałe zapisy zgodne z SIWZ.

Odpowiedź:

NIE . ZGODNIE Z SIWZ.

### Pytania 27

Pakiet 14 Poz 2.

Czy można zaoferować jednorazową poszwę o wymiarach 150x200cm, opakowanie A'5 sztuk?

Odpowiedź:

NIE . ZGODNIE Z SIWZ.

### Pytania 28

Pakiet 14 Poz 3.

Czy można zaoferować jednorazowe prześcieradło higieniczne w opakowaniu A'20 sztuk

Odpowiedź:

TAK . POZOSTAŁE WARUNKI ZGODNIE Z SIWZ.



ul. Pomorska 251

42 675 70 00 42 678 93 68

ul. Czechosłowacka 8/10

42 675 70 00 42 679 17 80

ul. Sporna 36/50

42 617 77 77 42 617 79 88

Misja Szpitala: „Nasze leczenie ukoj cierpienie”





SAMODZIELNY PUBLICZNY ZAKŁAD OPIEKI ZDROWOTNEJ  
**CENTRALNY SZPITAL KLINICZNY**

**UNIwersYTETU MEDYCZNEGO W ŁÓDZI**

☒ 92-213 Łódź, ul. Pomorska 251

REGON: 472147559 NIP:728-22-46-128 KRS:0000149790

✉ poczt@csk.umed.pl 🌐 www.csk.umed.pl

### Pytania 29

Pakiet 14 Poz 4.

Czy można zaferować jednorazową poszewkę o rozmiarze 90x75cm, opakowanie A'5 sztuk?

Odpowiedź:

TAK . POZOSTAŁE WARUNKI ZGODNIE Z SIWZ.

### Pytania 30

Pakiet 16 Poz 1.

Czy należy zaferować podkłady włókninowe wykonane z włókniny polipropylenowej i folii polietylenowo-polipropylenowej o gramaturze 56 g/m<sup>2</sup>, kolor niebieski, chłonność 570%, nasiąkliwość 27,96%, wytrzymałość na rozdzieranie wzdłużne 29,72N, wytrzymałość na rozdzieranie poprzeczne 40,33N, wytrzymałość na wypychanie na sucho 150 kPa, wytrzymałość na wypychanie na mokro 150 kPa, odporność na przenikanie cieczy 250 cmH<sub>2</sub>O, folia posiada właściwości antystatyczne, laminat nie powoduje drażnienia, uczulenia nie jest cytotoskyczny, I klasa palności wg 16 CFR 1610 (metoda badań PN-EN ISO 6941), (wymagana karta danych technicznych, potwierdzająca powyższe parametry)?

Odpowiedź:

ZAMAWIAJACY DOPUSZCZA PODKŁAD O WW PARAMETRACH. POZOSTAŁE WARUNKI ZGODNIE Z SIWZ.

### Pytania 31

Pakiet 16 Poz 2.

Czy należy zaferować podkłady włókninowe z włókniny polipropylenowej i folii polietylenowo-polipropylenowej o gramaturze 43 g/m<sup>2</sup>, kolor niebieski, chłonność 617%, nasiąkliwość 16,91%, wytrzymałość na rozdzieranie wzdłużne 15,57N, wytrzymałość na rozdzieranie poprzeczne 23,29N, wytrzymałość na wypychanie na sucho 218 kPa, wytrzymałość na wypychanie na mokro 130 kPa, odporność na przenikanie cieczy 182 cmH<sub>2</sub>O, folia posiada właściwości antystatyczne, laminat nie powoduje drażnienia, uczulenia nie jest cytotoskyczny (wymagana karta danych technicznych, potwierdzająca powyższe parametry)?

Odpowiedź:

ZAMAWIAJACY DOPUSZCZA PODKŁAD O WW PARAMETRACH. POZOSTAŁE WARUNKI ZGODNIE Z SIWZ.

### Pytania 32

Pakiet 17 Poz 1.

Czy można zaferować podkład higieniczny jednorazowego użytku, z zakładkami bocznymi, wymiar całkowity 90x170cm, rozmiar warstwy chłonnej 82x58cm, chłonność 2000ml (wymagana 1750), chłonna pulpa celulozowa bez absorbentu, włóknina od strony pacjenta przyjazna dla skóry która zapewnia komfort choremu o gramaturze 12g/m<sup>2</sup>, od spodu warstwa nieprzemakalna, zapobiegająca przesuwaniu się podkładu i marszczeniu pod pacjentem- folia PE o gramaturze 20g/m<sup>2</sup>?

Odpowiedź:

TAK. POZOSTAŁE WARUNKI ZGODNIE Z SIWZ.

### Pytania 33

Pakiet 17 Poz 2.

Czy można zaferować podkład higieniczny jednorazowego użytku, rozmiar całkowity podkładu 60x90cm, rozmiar warstwy chłonnej 82x58cm, bardzo chłonna pulpa celulozowa z superabsorbentem wiążącym ciecz, chłonność 1250ml, gramatura włókniny 10g/m, miękka, przyjazna dla skóry która zapewnia komfort choremu, od spodu warstwa nieprzemakalna, zapobiegająca przesuwaniu się podkładu i marszczeniu pod pacjentem?

Odpowiedź:

TAK. POZOSTAŁE WARUNKI ZGODNIE Z SIWZ.



ul. Pomorska 251

☎ 42 675 70 00 ☎ 42 678 93 68

ul. Czechosłowacka 8/10

☎ 42 675 70 00 ☎ 42 679 17 80

ul. Sporna 36/50

☎ 42 617 77 77 ☎ 42 617 79 88

Misja Szpitala: „Nasze leczenie ukoł cierpienie”





SAMODZIELNY PUBLICZNY ZAKŁAD OPIEKI ZDROWOTNEJ  
**CENTRALNY SZPITAL KLINICZNY**

**UNIwersYTETU MEDYCZNEGO W ŁÓDZI**

☒ 92-213 Łódź, ul. Pomorska 251

REGON: 472147559 NIP:728-22-46-128 KRS:0000149790

✉ poczta@csk.umed.pl 🌐 www.csk.umed.pl

#### Pytania 34

Pytania dotyczące umowy:

Zważywszy na treść § 1 ust. 2 wzoru umowy, jaką minimalną ilość towaru (jaki procent ilości wskazanych w SIWZ) Zamawiający na pewno zamówi?

Odpowiedź na powyższe pytanie ma istotne znaczenie dla odpowiedniej kalkulacji oferowanej ceny. Zgodnie z poglądem Krajowej Izby Odwoławczej wyrażonym m.in. w wyroku z dnia 18 czerwca 2010 r. KIO 1087/10, z art. 29 ust. 1 ustawy Prawo zamówień publicznych wynika obowiązek dokładnego określenia przez zamawiającego ilości zamawianych produktów; zamawiający nie jest zwolniony z tego obowiązku nawet jeżeli nie jest w stanie przewidzieć dokładnych ilości zamawianych produktów. W wyroku z dnia 7 maja 2014 r. KIO 809/14 Krajowa Izba Odwoławcza stwierdziła, że „nie można zaakceptować postanowień umowy dających zamawiającemu całkowitą, nieograniczoną pod względem ilościowym i pozostającą poza wszelką kontrolą dowolność w podjęciu decyzji o zmniejszeniu zakresu dostaw będących przedmiotem zamówienia”. Powyższy pogląd Krajowa Izba Odwoławcza potwierdziła w wyroku z dnia 2 stycznia 2017 r. KIO 2346/16 stwierdzając, iż zastrzeżenie przez zamawiającego w projekcie umowy „nieograniczonej ingerencji w ilość zamawianych dostaw, poprzez jej zmniejszenie na etapie realizacji umowy oznacza bowiem po stronie wykonawców brak pewnej wiedzy na temat jednego z istotnych elementów kalkulacji ceny, tj. ilości zamawianych dostaw, warunkującego rzetelną wycenę oferty. Prowadzi także do naruszenie uczciwej konkurencji, ponieważ wykonawcy, w sytuacji braku jednoznacznych danych na temat ilości zamawianych dostaw, zdani są na własne, różne dla każdego wykonawcy oceny co do prawdopodobnych potrzeb zamawiającego w aspekcie ilościowym.”

Odpowiedź:

ZAMAWIAJĄCY OSZACOWAŁ WIELKOŚĆ ZAMÓWIENIA Z NALEŻYTĄ STARANNOŚCIĄ I ZAMIERZA JE ZREALIZOWAĆ W PEŁNEJ WYSOKOŚCI, NIE MNIEJ NIŻ 80% SZACOWANEGO ZAMÓWIENIA.

#### Pytania 35

Pakiet 6, pozycja 5, 6

Czy Zamawiający dopuści maski jak dotychczas używane o skuteczności filtracji  $\geq 98\%$  ?

Odpowiedź:

TAK POZOSTAŁE WARUNKI ZGODNIE Z SIWZ.

#### Pytania 36

Pakiet 8, pozycja 2

Czy Zamawiający dopuści fartuch wykonany z włókniny polipropylenowej o gramaturze min. 20g/m<sup>2</sup>?

Odpowiedź:

NIE. ZGODNIE Z SIWZ.

#### Pytania 37

Pakiet 10, pozycja 2

Czy Zamawiający dopuści koszulę wykonaną z włókniny typu SMS o gramaturze 33g/m<sup>2</sup> jak dotychczas używane?

Odpowiedź:

NIE. ZGODNIE Z SIWZ.

#### Pytania 38

Pakiet 10, pozycja 3

Czy Zamawiający dopuści koszule o obwodzie 152cm i długości 116cm jak dotychczas używane, odpowiadająca rozmiarowi uniwersalnemu (L) ?

Odpowiedź:

TAK .POZOSTAŁE WARUNKI ZGODNIE Z SIWZ.



ul. Pomorska 251

☎ 42 675 70 00 ☎ 42 678 93 68

ul. Czechosłowacka 8/10

☎ 42 675 70 00 ☎ 42 679 17 80

ul. Sporna 36/50

☎ 42 617 77 77 ☎ 42 617 79 88

Misja Szpitala: „Nasze leczenie ukoji cierpienie”





SAMODZIELNY PUBLICZNY ZAKŁAD OPIEKI ZDROWOTNEJ  
**CENTRALNY SZPITAL KLINICZNY**

**UNIwersYTETU MEDYCZNEGO W ŁÓDZI**

☒ 92-213 Łódź, ul. Pomorska 251

REGON: 472147559 NIP:728-22-46-128 KRS:0000149790

✉ pocza@csk.umed.pl 🌐 www.csk.umed.pl

**Pytania 39**

Pakiet 12, pozycja 1,2

Czy Zamawiający dopuści podkład perforowany co 37,5cm?

Odpowiedź:

TAK POZOSTAŁE WARUNKI ZGODNIE Z SIWZ.

**Pytania 40**

Pakiet 12, pozycja 2

Czy Zamawiający dopuści podkład o długości 80m, z przeliczeniem zamawianej ilości?

Odpowiedź:

NIE. ZGODNIE Z SIWZ.

**Pytania 41**

Pakiet 12, pozycja 3

Czy Zamawiający dopuści podkład wykonany z papieru laminowanego PE o gramaturze 23g (papier) + 14g (folia), z perforacją, co 38cm, o długości 50m, z przeliczeniem zamawianej ilości?

Odpowiedź:

NIE. ZGODNIE Z SIWZ.

**Pytania 42**

Pakiet 14, pozycja 2

Czy zamawiający dopuści poszwę w rozmiarze 160x210cm?

Odpowiedź:

TAK POZOSTAŁE WARUNKI ZGODNIE Z SIWZ.

**Pytania 43**

Pakiet 14, pozycja 4

Czy Zamawiający dopuści poszewki na poduszkę w rozmiarze 60x80cm?

Odpowiedź:

NIE. ZGODNIE Z SIWZ.

**Pytania 44**

Pakiet 15, pozycja 8

Czy Zamawiający dopuści kombinezon w rozmiarze XL odpowiadający rozmiarowi uniwersalnemu ?

Odpowiedź:

TAK POZOSTAŁE WARUNKI ZGODNIE Z SIWZ.

**Pytania 44 a**

Pakiet 16, pozycja 1-2

Czy Zamawiający dopuści podkłady o gramaturze 45g/m<sup>2</sup> wykonane z włókniny polipropylenowej foliowanej?

Odpowiedź:

NIE. ZGODNIE Z SIWZ

**Pytania 45**

Pakiet 16, pozycja 1

Czy Zamawiający dopuści podkłady w rozmiarze 80 x 160cm?

Odpowiedź:

NIE. ZGODNIE Z SIWZ



ul. Pomorska 251

☎ 42 675 70 00 ☎ 42 678 93 68

ul. Czechosłowacka 8/10

☎ 42 675 70 00 ☎ 42 679 17 80

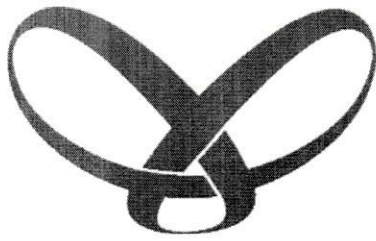
ul. Sporna 36/50

☎ 42 617 77 77 ☎ 42 617 79 88

**Misja Szpitala: „Nasze leczenie ukoł cierpienie”**







SAMODZIELNY PUBLICZNY ZAKŁAD OPIEKI ZDROWOTNEJ  
**CENTRALNY SZPITAL KLINICZNY**

**UNIwersYTETU MEDYCZNEGO W ŁÓDZI**

☒ 92-213 Łódź, ul. Pomorska 251

REGON: 472147559 NIP:728-22-46-128 KRS:0000149790

✉ poczta@csk.umed.pl 🌐 www.csk.umed.pl

#### Pytania 46

Pakiet 16, pozycja 2

Czy Zamawiający dopuści podkłady w rozmiarze 160 x 210cm?

Odpowiedź:

TAK POZOSTAŁE WARUNKI ZGODNIE Z SIWZ.

#### Pytania 47

Pakiet 17, pozycja 1

Czy Zamawiający dopuści podkład chłonny w rozmiarze 60 x 180 cm, z wkładem chłonnym 60x90 cm, w całości wykonany z oddychającej włókniny, wyposażony w zakładki umożliwiające zawinięcie podkładu pod materac w celu trwałego umocowania produktu. Wkład chłonny wyposażony w superabsorbent SuperCore umożliwiające trwałe zatrzymanie płynu w rdzeniu, redukuje zapach. Chłonność 800ml. Zapewnia trwałe zatrzymanie bakterii w tym MRSA, E.Coli w chłonnym rdzeniu, Powierzchnia pokryta włókniną polipropylenową o gramaturze 15g/m<sup>2</sup>. Część spodnia z włókniny polipropylenowej o gramaturze 37g/m<sup>2</sup>. Wkład chłonny o gramaturze 127g /m<sup>2</sup>. Łączna gramatura podkładu 180 ±10g/m<sup>2</sup>. Waga produktu 120g ?

Odpowiedź:

TAK POZOSTAŁE WARUNKI ZGODNIE Z SIWZ.

#### Pytania 48

Pakiet 17, pozycja 2

Czy Zamawiający dopuści Podkład chłonny o rozmiarze 60 x 90; oddychający, wkład chłonny wyposażony w superabsorbent , umożliwiający trwałe zatrzymanie płynu w rdzeniu, redukuje zapach. Chłonność 800 ml. Zapewnia trwałe zatrzymanie bakterii, w tym MRSA, E.coli w chłonnym rdzeniu, Powierzchnia pokryta włókniną polipropylenową o gramaturze 15g/m<sup>2</sup>. Część spodnia z włókniny polipropylenowej o gramaturze 37g/m<sup>2</sup>. Wkład chłonny z superabsorbentem o gramaturze 127g /m<sup>2</sup>. Łączna gramatura podkładu 180 ±10g/m<sup>2</sup>. Waga produktu 100 g ?

Odpowiedź:

TAK POZOSTAŁE WARUNKI ZGODNIE Z SIWZ.

#### Pytania 49

Pakiet nr 4 poz. 1

Prosimy o dopuszczenie kompletu pościeli o następujących parametrach :

-wykonana z włókniny polipropylenowej o gramaturze 35g/m<sup>2</sup>

-wytrzymałość na rozdzieranie wzdłużne min. 32N

-wytrzymałość na rozdzieranie poprzeczne min. 43N

-chłonność minimalna 200%

-komplet pościeli nadaje się do sterylizacji parą wodną

-rozmiar : powłoka 200x150cm, powłoczka 90x75cm, prześcieradło 210x150cm zgodnie z opisem z postępowania (sprawa nr ZP/25/2016).

Naszą prośbę uzasadniamy faktem, że Zamawiający użytkował komplety pościeli dostarczane przez naszą firmę i nie było co do nich żadnych negatywnych uwag.

Odpowiedź:

TAK .ZAMAWIAJACY DOPUSZCZA, POZOSTAŁE WARUNKI ZGODNE Z SIWZ

#### Pytania 50

Pakiet 8 poz. 1

Prosimy Zamawiającego o dopuszczenie ubrania wykonanego z włókniny SMMS gr. min 35g/m<sup>2</sup> Nieprześwietlające. Bluza z krótkim rękawem ciętym, posiada wycięcie "V" zakończone białą lamówką, 3 kieszenie (2 w dolnej części oraz jedna mniejsza w części górnej). Spodnie z trokami w pasie. Materiał zgodny z



ul. Pomorska 251

☎ 42 675 70 00 ☎ 42 678 93 68

ul. Czechosłowacka 8/10

☎ 42 675 70 00 ☎ 42 679 17 80

ul. Sporna 36/50

☎ 42 617 77 77 ☎ 42 617 79 88

Misja Szpitala: „Nasze leczenie ukończy cierpienie”





SAMODZIELNY PUBLICZNY ZAKŁAD OPIEKI ZDROWOTNEJ  
**CENTRALNY SZPITAL KLINICZNY**

**UNIwersYTETU MEDYCZNEGO W ŁODZI**

92-213 Łódź, ul. Pomorska 251

REGON: 472147559 NIP:728-22-46-128 KRS:0000149790

poczta@csk.umed.pl www.csk.umed.pl

normą 13795, odporność na przenikanie cieczy min. 25,5 cm H<sub>2</sub>O. Dostępne w 3 kolorach: niebieskim, różowym, zielonym.

Odpowiedź:

TAK .ZAMAWIAJACY DOPUSZCZA, POZOSTAŁE WARUNKI ZGODNE Z SIWZ

#### Pytania 51

Pakiet 8 poz. 1

Czy Zamawiający dopuści ubranie z włókniny SMMS o gramaturze min. 35g/m<sup>2</sup>?

Odpowiedź:

TAK .ZAMAWIAJACY DOPUSZCZA, POZOSTAŁE WARUNKI ZGODNE Z SIWZ

#### Pytania 52

Pakiet 8 poz. 1

Czy Zamawiający dopuści ubranie z włókniny SMMS o gramaturze min. 45g/m<sup>2</sup>?

Odpowiedź:

TAK .ZAMAWIAJACY DOPUSZCZA, POZOSTAŁE WARUNKI ZGODNE Z SIWZ

#### Pytania 53

Pakiet 8 poz. 1

Czy Zamawiający dopuści ubranie w jednym z kolorów : niebieskim lub zielonym?

Odpowiedź:

TAK .ZAMAWIAJACY DOPUSZCZA, POZOSTAŁE WARUNKI ZGODNE Z SIWZ

#### Pytania 54

Pakiet 8 poz. 1

Czy obszycie przy szyi może być wykonane z białej lamówki?

Odpowiedź:

TAK .ZAMAWIAJACY DOPUSZCZA, POZOSTAŁE WARUNKI ZGODNE Z SIWZ

#### Pytania 55

Pakiet 8 poz. 2

Czy Zamawiający dopuści mankiet zakończony dzianym mankietem?

Odpowiedź:

TAK .ZAMAWIAJACY DOPUSZCZA, POZOSTAŁE WARUNKI ZGODNE Z SIWZ

#### Pytania 56

Pakiet 8 poz. 2

Czy Zamawiający dopuści fartuch o gramaturze min. 20 g/m<sup>2</sup>?

Odpowiedź:

NIE ZGODNIE Z SIWZ

#### Pytania 57

Pakiet 8 poz. 2

Czy Zamawiający dopuści fartuch w jednym rozmiarze uniwersalnym?

Odpowiedź:

TAK .ZAMAWIAJACY DOPUSZCZA, POZOSTAŁE WARUNKI ZGODNE Z SIWZ

#### Pytania 58

Pakiet 10 poz. 1

Czy Zamawiający dopuści spodenki w kolorze zielonym?



ul. Pomorska 251

☎ 42 675 70 00 ☎ 42 678 93 68

ul. Czechosłowacka 8/10

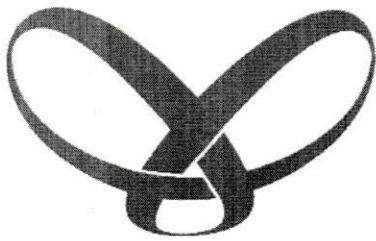
☎ 42 675 70 00 ☎ 42 679 17 80

ul. Sporna 36/50

☎ 42 617 77 77 ☎ 42 617 79 88

Misja Szpitala: „Nasze leczenie ukoi cierpienie”





SAMODZIELNY PUBLICZNY ZAKŁAD OPIEKI ZDROWOTNEJ  
**CENTRALNY SZPITAL KLINICZNY**

**UNIwersytetu Medycznego w Łodzi**

✉ 92-213 Łódź, ul. Pomorska 251

REGON: 472147559 NIP:728-22-46-128 KRS:0000149790

✉ poczta@csk.umed.pl 🌐 www.csk.umed.pl

Odpowiedź:

TAK .ZAMAWIAJACY DOPUSZCZA, POZOSTAŁE WARUNKI ZGODNE Z SIWZ

**Pytania 59**

Pakiet 10 poz. 1

Czy Zamawiający dopuści spodenki z włókniny SMS 40g/m<sup>2</sup> w kolorze niebieskim?

Odpowiedź:

TAK .ZAMAWIAJACY DOPUSZCZA, POZOSTAŁE WARUNKI ZGODNE Z SIWZ

**Pytania 60**

Pakiet 10 poz. 5

Czy Zamawiający dopuści klapki z podeszwą z pianki lub filcu?

Odpowiedź:

TAK .ZAMAWIAJACY DOPUSZCZA, POZOSTAŁE WARUNKI ZGODNE Z SIWZ

**Pytania 61**

Pakiet 12 poz. 1 i 2

Czy Zamawiający dopuści perforację co 38cm?

Odpowiedź:

TAK .ZAMAWIAJACY DOPUSZCZA, POZOSTAŁE WARUNKI ZGODNE Z SIWZ

**Pytania 62**

Pakiet 12 poz. 3

Czy Zamawiający dopuści rolkę podfoliowaną z perforacją 50cm x długość 50mb (z przeliczeniem ilości z 2650 rolek a'65mb na 3445 rolek a'50mb)?

Odpowiedź:

TAK .ZAMAWIAJACY DOPUSZCZA, POZOSTAŁE WARUNKI ZGODNE Z SIWZ

**Pytania 63**

Pakiet 12 poz. 3

Czy Zamawiający dopuści rolkę z celulozy 23 g/m<sup>2</sup> + folii 6g/m<sup>2</sup>?

Odpowiedź:

NIE ZGODNIE Z SIWZ

**Pytania 64**

Pakiet 14 poz. 1

Czy Zamawiający dopuści gramaturę włókniny min. 20 g/m<sup>2</sup>?

Odpowiedź:

NIE ZGODNIE Z SIWZ

**Pytania 65**

Pakiet 14 poz. 1

Czy Zamawiający dopuści rozmiar nieznacznie różniący się od wymaganego:

Poszwa : 210cm x 160cm

Poszewka : 70cm x 80cm

Prześcieradło 210cm x 160 cm ?

Odpowiedź:

TAK .ZAMAWIAJACY DOPUSZCZA, POZOSTAŁE WARUNKI ZGODNIE Z SIWZ



ul. Pomorska 251

☎ 42 675 70 00 ☎ 42 678 93 68

ul. Czechosłowacka 8/10

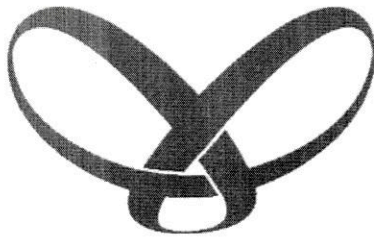
☎ 42 675 70 00 ☎ 42 679 17 80

ul. Sporna 36/50

☎ 42 617 77 77 ☎ 42 617 79 88

Misja Szpitala: „Nasze leczenie ukołi cierpienie”





SAMODZIELNY PUBLICZNY ZAKŁAD OPIEKI ZDROWOTNEJ  
**CENTRALNY SZPITAL KLINICZNY**

**UNIWERSYTETU MEDYCZNEGO W ŁODZI**

☒ 92-213 Łódź, ul. Pomorska 251

REGON: 472147559 NIP:728-22-46-128 KRS:0000149790

✉ poczta@csk.umed.pl 🌐 www.csk.umed.pl

#### Pytania 66

Pakiet 14 poz. 2 i 3

Czy Zamawiający oczekuje dwóch kolorów? Czy wyrobów w jednym z kolorów : niebieskim lub zielonym?

Odpowiedź:

TAK .ZAMAWIAJACY OCZEKUJE JEDNEGO KOLORU UBRAŃ. POZOSTAŁE WARUNKI ZGODNIE Z SIWZ

#### Pytania 67

Pakiet 14 poz. 2-4

Czy Zamawiający dopuści gramaturę włókniny min. 20 g/m<sup>2</sup>?

Odpowiedź:

NIE ZGODNIE Z SIWZ

#### Pytania 68

Pakiet 16 poz. 1

Czy Zamawiający dopuści jednorazowe, niejałowe podkłady włókninowe, wykonane z włókniny foliowanej polipropylenowo-polietylenowej o gramaturze 60 g/m<sup>2</sup>, antyelektrostatycznej?

Odpowiedź:

TAK .ZAMAWIAJACY DOPUSZCZA, POZOSTAŁE WARUNKI ZGODNIE Z SIWZ

#### Pytania 69

Pakiet 16 poz. 1

Czy Zamawiający dopuści rozmiar 160cm x 90cm lub 150cm x 80cm?

Odpowiedź:

TAK .ZAMAWIAJACY DOPUSZCZA ROZMIAR 160 cm x 90 cm POZOSTAŁE WARUNKI ZGODNIE Z SIWZ

#### Pytania 70

Pakiet 16 poz. 2

Czy Zamawiający dopuści rozmiar 200 x 160cm?

Odpowiedź:

NIE ZGODNIE Z SIWZ

#### Pytania 71

Pakiet 6, poz. 1-4

Prosimy o dopuszczenie czepka pakowanego w opakowanie foliowe, taki sposób pakowania zmniejsza powierzchnię magazynowania lub/i przechowywania, opakowanie w foli gwarantuje również higieniczne przechowywanie i wyjmowanie - sposób pakowania nie wpływa na jakość produktu i jego wartości użytkowe.

Odpowiedź:

NIE ZGODNIE Z SIWZ

#### Pytania 72

Pakiet 6, poz. 1-3

Czy zamawiający dopuści czepki typu furazerka, z lamówką około 8 mm, przechodzącą z tyłu w troki, wiązany na troki, niesterylny, wykonany z włókniny polipropylenowej, o gramaturze 25 g/m<sup>2</sup>, troki o dł. Ok. 46 cm, głębokość czepka ok. 13 cm, denko o wymiarach ok. 20 cm x 12,5 cm, w kolorze zielonym, rozmiar uniwersalny?

Odpowiedź:

NIE ZGODNIE Z SIWZ



ul. Pomorska 251

☎ 42 675 70 00 ☎ 42 678 93 68

ul. Czechosłowacka 8/10

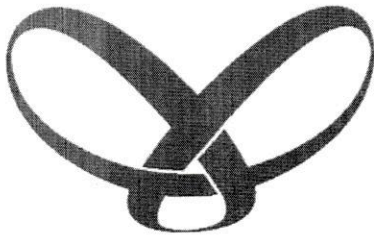
☎ 42 675 70 00 ☎ 42 679 17 80

ul. Sporna 36/50

☎ 42 617 77 77 ☎ 42 617 79 88

Misja Szpitala: „Nasze leczenie ukoł cierpienie”





SAMODZIELNY PUBLICZNY ZAKŁAD OPIEKI ZDROWOTNEJ  
**CENTRALNY SZPITAL KLINICZNY**

**UNIwersytetu Medycznego w Łodzi**

☒ 92-213 Łódź, ul. Pomorska 251

REGON: 472147559 NIP:728-22-46-128 KRS:0000149790

✉ poczt@csk.umed.pl 🌐 www.csk.umed.pl

#### Pytania 73

Pakiet 6, poz. 4

Czy zamawiający dopuści czepek typu beret, niesterylny, wykonany z włókniny polipropylenowej o gramaturze 16 g/m<sup>2</sup>, w kolorze zielonym, o wymiarach : w stanie luźnym: średnica wewnętrzna 16 cm, średnica zewnętrzna 30 cm ± 1 cm ; długość gumki po rozciągnięciu czepka – 50-53 cm ?

Odpowiedź:

TAK. POZOSTAŁE WARUNKI ZGODNIE Z SIWZ

#### Pytania 74

Pakiet 6, poz. 5-6

Czy zamawiający dopuści maskę chirurgiczną spełniającą normę PN-EN 14683 w zakresie filtracji BFE 99,5% aerozoli biologicznych?

Odpowiedź:

NIE ZGODNIE Z SIWZ

#### Pytania 75

Pakiet 6, poz. 5-6

Czy zamawiający dopuści maskę trójwarstwową, wysokobarierową?

Odpowiedź:

NIE ZGODNIE Z SIWZ

#### Pytania 76

Pakiet 6, poz. 1-6

Czy zamawiający wydzieli poz.1-6 do osobnego pakietu, takie rozwiązanie pozwoli innym firmom , specjalizującym się w danym asortymencie, na złożenie konkurencyjnej oferty, a tym samym umożliwi Zamawiającemu na osiągnięcie oszczędności i wymiernych korzyści finansowych?

Odpowiedź:

Nie, zgodnie z SIWZ

Zgodnie z informacją od przedstawiciela Unii Europejskiej, utworzenie nowego pakietu powoduje zmianę struktury dokumentu przesłanego do Dziennika Urzędowego Unii Europejskiej i jest technicznie niemożliwe (programy weryfikujące składane ogłoszenie automatycznie blokują taką modyfikację i uniemożliwiają jej publikację).

#### Pytania 77

Pakiet 12, poz. 1-2

Czy zamawiający wymaga rolek podkładu testowanego dermatologicznie, co wykonawca potwierdzi odpowiednim dokumentem?

Odpowiedź:

ZAMAWIAJĄCY DOPUSZCZA ALE NIE WYMAGA.

#### Pytania 78

Pakiet 12, poz. 1-2

Czy zamawiający wymaga 2 warstw w podkładzie celulozowym?

Odpowiedź:

ZGODNIE Z SIWZ

#### Pytania 79

Pakiet 12, poz. 1-2

Czy zamawiający wymaga rolek wykonanych ze 100 % czystej celulozy, co jest gwarancją miękkości i lepszej wchłanianości?



ul. Pomorska 251

☎ 42 675 70 00 ☎ 42 678 93 68

ul. Czechosłowacka 8/10

☎ 42 675 70 00 ☎ 42 679 17 80

ul. Sporna 36/50

☎ 42 617 77 77 ☎ 42 617 79 88

Misja Szpitala: „Nasze leczenie ukoń cierpienie”





SAMODZIELNY PUBLICZNY ZAKŁAD OPIEKI ZDROWOTNEJ  
**CENTRALNY SZPITAL KLINICZNY**

**UNIwersYTETU MEDYCZNEGO W ŁÓDZI**

☒ 92-213 Łódź, ul. Pomorska 251

REGON: 472147559 NIP: 728-22-46-128 KRS: 0000149790

✉ poczta@csk.umed.pl 🌐 www.csk.umed.pl

Odpowiedź:  
ZGODNIE Z SIWZ

**Pytania 80**

Pakiet 12, poz. 1-2

Czy wymaga się aby podkłady medyczne były higienicznie zapakowane, każda rolka w oddzielnej folii?

Odpowiedź:

ZGODNIE Z SIWZ.

**Pytania 81**

Pakiet 12, poz. 1-2

Czy wymaga się dokumentów poświadczających, iż produkt był badany dermatologicznie i uzyskał pozytywną opinię?

Odpowiedź:

ZAMAWIAJĄCY DOPUSZCZA ALE NIE WYMAGA.

**Pytania 82**

Pakiet 12, poz. 1-2

Czy wymaga się aby produkt był wykonany w 100% z czystej celulozy?

Odpowiedź:

ZGODNIE Z SIWZ

**Pytania 83**

Pakiet 12, poz. 1-2

Czy wymaga się aby podkład medyczny posiadał perforację - minimum 135 odcinków w podkładzie o szerokości 50 cm i 210 odcinków w podkładzie o szerokości 60 cm.?

Odpowiedź:

ZGODNIE Z SIWZ.

**Pytania 84**

Pakiet 12, poz. 2

Czy zamawiający dopuści rolki 60 cm x 79,8 mt, perforacja co 38 cm?

Odpowiedź:

ZGODNIE Z SIWZ

**Pytania 85**

Pakiet 12, poz. 2

Czy zamawiający dopuści rolki 60 cm x 65,36 mt, perforacja co 38 cm?

Odpowiedź:

TAK. POZOSTAŁE WARUNKI ZGODNIE Z SIWZ

**Pytania 86**

Pakiet 12, poz. 1

Czy zamawiający dopuści podkład o wymiarach 50 cm x 45,9 mt, perforacja co 34 cm?

Odpowiedź:

TAK. POZOSTAŁE WARUNKI ZGODNIE Z SIWZ

**Pytania 87**

Pakiet 12, poz. 1

Czy zamawiający dopuści rolki 60 cm x 79,8 mt, perforacja co 38 cm?



ul. Pomorska 251

☎ 42 675 70 00 ☎ 42 678 93 68

ul. Czechosłowacka 8/10

☎ 42 675 70 00 ☎ 42 679 17 80

ul. Sporna 36/50

☎ 42 617 77 77 ☎ 42 617 79 88

Misja Szpitala: „Nasze leczenie ukoji cierpienie”





SAMODZIELNY PUBLICZNY ZAKŁAD OPIEKI ZDROWOTNEJ  
**CENTRALNY SZPITAL KLINICZNY**

**UNIwersYTETU MEDYCZNEGO W ŁÓDZI**

☒ 92-213 Łódź, ul. Pomorska 251

REGON: 472147559 NIP:728-22-46-128 KRS:0000149790

✉ poczta@csk.umed.pl 🌐 www.csk.umed.pl

Odpowiedź:  
ZGODNIE Z SIWZ

#### Pytania 88

Pakiet 12, poz. 3

Czy zamawiający dopuści medyczny podkład ochronny, trzywarstwowy o wymiarach 50 cm x 40 m, z perforacją co 50 cm, wykonany z 2 x warstwa bibuły i 1 x warstwa folii, nieprzemakalny, o gramaturze 48 g/m<sup>2</sup>; wyrób medyczny klasy I; powierzchnia podkładu tłoczona; zakończenie brzegów – bez postrzępień; wyrób odporny na rozdieranie, gramatura bibuły: 36 ± 0,10 g/m<sup>2</sup>; minimalna chłonność 160 g/m<sup>2</sup>; grubość folii 13 ± 2 μm, 80 szt. na rolce, waga rolki ok. 1 kg, średnica rolki ok. 10,5 cm?

Odpowiedź:  
TAK. POZOSTAŁE WARUNKI ZGODNIE Z SIWZ

#### Pytania 89

Pakiet 14, poz. 3

Prosimy Zamawiającego dopuszczenie wyceny za najmniejsze opakowanie handlowe 10 szt. z przeliczeniem ilości z zaokrągleniem w górę do pełnych opakowań.

Odpowiedź:  
TAK. POZOSTAŁE WARUNKI ZGODNIE Z SIWZ

#### Pytania 90

Pakiet 8 poz. 1

Czy Zamawiający dopuści ubranie wykonane z włókniny SMMS o gramaturze 45g/m<sup>2</sup>, w kolorze zielonym, posiadające wycięcie „V” zakończone białą lamówką?

Prosimy o odstąpienie wymogu odporności przenikania cieczy, gdyż norma EN 13795 w zakresie dotyczącym ubrań chirurgicznych (tabela nr 3) nie określa takiego wymogu.

**Tablica 3 – Właściwości, które należy ocenić i wymagania użytkowe dla odzieży dla bloków operacyjnych**

Właściwość	Metoda badań (powołania normatywne, patrz Rozdział 2)	Jednostka	Wymaganie <sup>b</sup>
Odporność na przenikanie drobnoustrojów – na sucho	EN ISO 22812	CFU	≤ 300 <sup>a</sup>
Czystość – mikrobiologiczna	EN ISO 11737-1	CFU/ 100 cm <sup>2</sup>	≤ 300
Czystość – pod względem cząstek stałych	EN ISO 9073-10	IPM	≤ 3,5
Pylenie	EN ISO 9073-10	log <sub>10</sub> (liczba cząstek)	≤ 4,0
Wytrzymałość na wypychanie – na sucho	EN ISO 13938-1	kPa	≥ 40
Wytrzymałość na rozciąganie – na sucho	EN 29073-3	N	≥ 20

<sup>a</sup> Warunki badania: koncentracja przetrwalników bakterii wynosi 10<sup>8</sup> CFU/g talku, czas działania wibracji wynosi 30 min.  
<sup>b</sup> Wymagania użytkowe dotyczą wszystkich wyrobów z zakresu odzieży dla bloków operacyjnych.

Odpowiedź:  
TAK ZAMAWIAJACY DOPUSZCZA. POZOSTAŁE WARUNKI ZGODNIE Z SIWZ

#### Pytania 91

Pakiet 8 poz. 2



ul. Pomorska 251 ☎ 42 675 70 00 ☎ 42 678 93 68  
ul. Czechosłowacka 8/10 ☎ 42 675 70 00 ☎ 42 679 17 80  
ul. Sporna 36/50 ☎ 42 617 77 77 ☎ 42 617 79 88

Misja Szpitala: „Nasze leczenie ukoj cierpienie”





SAMODZIELNY PUBLICZNY ZAKŁAD OPIEKI ZDROWOTNEJ  
**CENTRALNY SZPITAL KLINICZNY**

**UNIwersYTETU MEDYCZNEGO W ŁÓDZI**

☒ 92-213 Łódź, ul. Pomorska 251

REGON: 472147559 NIP:728-22-46-128 KRS:0000149790

✉ poczta@csk.umed.pl 🌐 www.csk.umed.pl

Prosimy Zamawiającego o dopuszczenie fartuchów wizytacyjnych o gramaturze 21 g/m<sup>2</sup> w rozmiarze uniwersalnym, spełniających pozostałe parametry SIWZ.

Odpowiedź:

NIE. ZGODNIE Z SIWZ

#### Pytania 92

Pakiet 25 poz. 1

Prosimy o dopuszczenie bluzy wykonanej z lekkiej i miękkiej włókniny typu spunbond o gramaturze 50 g/m<sup>2</sup> w kolorze niebieskim. Bluza z krótkim rękawem, pod szyją posiada wycięcie w kształcie litery V wykończone lamówką, oraz trzy kieszenie (dwie na dole bluzy i jedną, dwudzielną na piersi), a także metkę z rozmiarem widoczną przed rozłożeniem. Rozmiary S-XXL. Wytrzymałość na wypychanie na sucho  $\geq 40$  kPa, wytrzymałość na rozciąganie na sucho  $\geq 20$  N, czystość pod względem cząstek stałych 3,4 Log<sub>10</sub>. Na opakowaniu handlowym informację z nazwą, nr kat. Produktu, producentem, datą produkcji, ważności.

Odpowiedź:

TAK ZAMAWIAJACY DOPUSZCZA. POZOSTAŁE WARUNKI ZGODNIE Z SIWZ

#### Pytania 93

Pakiet 25 poz. 2

Prosimy o dopuszczenie spodni wykonanych z lekkiej i miękkiej włókniny typu spunbond o gramaturze 50 g/m<sup>2</sup> w kolorze niebieskim. Spodnie z długimi, prostymi nogawkami i możliwością regulacji obwodu pasa za pomocą troków, wykonanych z tego samego materiału co spodnie, wyposażone w dwie kieszenie oraz metkę z rozmiarem. Rozmiary S-XXL. Wytrzymałość na wypychanie na sucho  $\geq 40$  kPa, wytrzymałość na rozciąganie na sucho  $\geq 20$  N, czystość pod względem cząstek stałych 3,4 Log<sub>10</sub>. Na opakowaniu handlowym informację z nazwą, nr kat. Produktu, producentem, datą produkcji, ważności.

Odpowiedź:

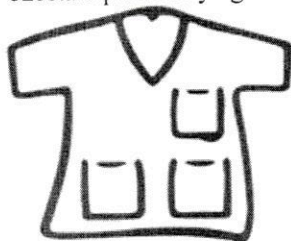
TAK ZAMAWIAJACY DOPUSZCZA. POZOSTAŁE WARUNKI ZGODNIE Z SIWZ

#### Pytania 94

PAKIET NR 5

Poz. nr 1 czy Zamawiający dopuści możliwość zaferowania bluzy operacyjnej jednorazowego użytku z włókniny bawełnopodobnej typu spunbond w kolorze zielonym o gramaturze 44 g/m<sup>2</sup> zawierającej 100% polipropylenu, o odporności na wypychanie na sucho 138 kPa oraz o korzystniejszych parametrach czystości pod względem cząsteczek stałych oraz niższym pyleniu materiału (niż w podanym opisie), pod szyją wycięcie w kształcie V wykończone lamówką (zgodnie ilustracjami poniżej), dostępnej w rozmiarach XS-XXXL?

Pozostałe parametry zgodnie z SIWZ.



Odpowiedź:

NIE .ZGODNIE Z SIWZ



ul. Pomorska 251

☎ 42 675 70 00 ☎ 42 678 93 68

ul. Czechosłowacka 8/10

☎ 42 675 70 00 ☎ 42 679 17 80

ul. Sporna 36/50

☎ 42 617 77 77 ☎ 42 617 79 88

Misja Szpitala: „Nasze leczenie ukoń cierpienie”







SAMODZIELNY PUBLICZNY ZAKŁAD OPIEKI ZDROWOTNEJ  
**CENTRALNY SZPITAL KLINICZNY**

**UNIwersYTETU MEDYCZNEGO W ŁODZI**

☒ 92-213 Łódź, ul. Pomorska 251

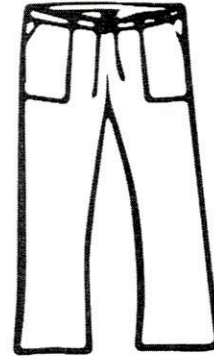
REGON: 472147559 NIP:728-22-46-128 KRS:0000149790

✉ poczta@csk.umed.pl 🌐 www.csk.umed.pl

### Pytania 95

PAKIET NR 5

Poz. nr 2 czy Zamawiający dopuści możliwość zaoferowania spodni operacyjnych jednorazowego użytku z włókniny bawełnopodobnej typu spunbond w kolorze zielonym o gramaturze 44 g/m<sup>2</sup> zawierającej 100% polipropylenu, o odporności na wypychanie na sucho 138 kPa oraz o korzystniejszych parametrach czystości pod względem cząsteczek stałych oraz niższym pyleniu materiału (niż w podanym opisie), wyposażone w dwie kieszenie boczne (zgodnie ilustracją poniżej), dostępnych w rozmiarach XS-XXXL?  
Pozostałe parametry zgodnie z SIWZ.



Odpowiedź:

NIE .ZGODNIE Z SIWZ

### Pytania 96

PAKIET NR 5

Poz. nr 4 czy Zamawiający dopuści możliwość zaoferowania włókninowego czepek chirurgicznego w kształcie hełmu o gramaturze 25 g/m<sup>2</sup> ze wstawką na czole pochłaniającą pot, o całkowitej wysokości czepek 27 cm, osłaniającego głowę i szyję, wiązanego na troki wokół szyi, pakowany w kartonik w formie podajnika po 100 szt. z odpowiednim przeliczeniem zamawianych ilości?

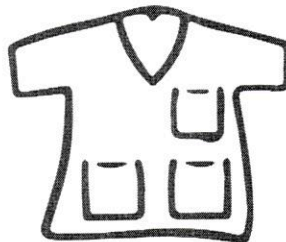
Odpowiedź:

TAK .POZOSTAŁE WARUNKI ZGODNIE Z SIWZ

### Pytania 97

PAKIET NR 25

Poz. nr 1 czy Zamawiający dopuści możliwość zaoferowania bluzy operacyjnej jednorazowego użytku z włókniny bawełnopodobnej typu spunbond w kolorze niebieskim o gramaturze 44 g/m<sup>2</sup> zawierającej 100% polipropylenu, o wytrzymałości na rozciąganie na sucho 42,2 N oraz o korzystniejszych parametrach czystości pod względem cząsteczek stałych, wytrzymałości na wypychanie na sucho oraz niższym pyleniu materiału (niż w podanym opisie), pod szyją wycięcie w kształcie V wykończone lamówką (zgodnie ilustracjami poniżej), krótkie rękawy oraz dół bluzy bez obszycia, pakowana w wygodne dyspensery posiadające wszystkie wymagane informacje (przedstawione na zdjęciu poniżej)?  
Pozostałe parametry zgodnie z SIWZ.



ul. Pomorska 251

☎ 42 675 70 00 ☎ 42 678 93 68

ul. Czechosłowacka 8/10

☎ 42 675 70 00 ☎ 42 679 17 80

ul. Sporna 36/50

☎ 42 617 77 77 ☎ 42 617 79 88

Misja Szpitala: „Nasze leczenie ukoi cierpienie”





SAMODZIELNY PUBLICZNY ZAKŁAD OPIEKI ZDROWOTNEJ  
**CENTRALNY SZPITAL KLINICZNY**

**UNIwersYTETU MEDYCZNEGO W ŁÓDZI**

☒ 92-213 Łódź, ul. Pomorska 251

REGON: 472147559 NIP:728-22-46-128 KRS:0000149790

✉ poczta@csk.umed.pl 🌐 www.csk.umed.pl

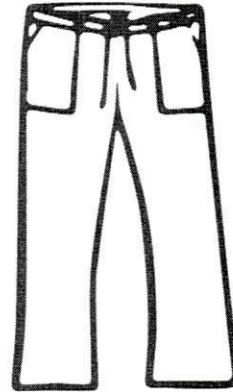
Odpowiedź:

TAK ZAMAWIAJACY DOPUSZCZA. POZOSTAŁE WARUNKI ZGODNIE Z SIWZ

### Pytania 98

PAKIET NR 25

Poz. nr 2 czy Zamawiający dopuści możliwość zaoferowania spodni operacyjnych jednorazowego użytku z włókniny bawełnopodobnej typu spunbond w kolorze niebieskim o gramaturze 44 g/m<sup>2</sup> zawierającej 100% polipropylenu, o wytrzymałości na rozciąganie na sucho 42,2 N oraz o korzystniejszych parametrach czystości pod względem cząsteczek stałych, wytrzymałości na wypychanie na sucho oraz niższym pyleniu materiału (niż w podanym opisie), wyposażonych w dwie praktyczne kieszenie boczne bez zapinania na nap (zgodnie ilustracjami poniżej), pakowanych w wygodne dyspensery posiadające wszystkie wymagane informacje (przedstawione na zdjęciu poniżej)? Pozostałe parametry zgodnie z SIWZ.



Odpowiedź: TAK ZAMAWIAJACY DOPUSZCZA. POZOSTAŁE WARUNKI ZGODNIE Z SIWZ.

### Pytania 99

PROJEKT UMOWY

§ 8, ust. 1 a-c- zwracamy się z prośbą do Zamawiającego, aby w w/w paragrafie wzoru umowy słowo „opóźnienie” zostało zastąpione słowem „zwłoka”?

Pytanie nasze wynika z faktu, iż przesłanką do naliczenia kary umownej winna być zwłoka (czyli opóźnienie zawinione przez wykonawcę), nie zaś za wszelkie opóźnienia, czyli także niezawinione przez wykonawcę. Nie ma uzasadnienia rozszerzanie odpowiedzialności wykonawcy także na niezawinione naruszenie terminu. Zgodnie z wyrokiem Krajowej Izby Odwoławczej z dnia 17 lipca 2014 r. KIO 1338/14; KIO 1377/14, „kara umowna należy się za niewykonanie lub nienależyte wykonanie umowy (art. 483 i nast. Kodeksu cywilnego), a więc tradycyjnie za zwłokę, a nie każde opóźnienie w wykonaniu umowy.”

Odpowiedź:

Nie – zapis bez zmian, kara liczona jest zgodna z zapisem § 8 ust. 1 a, b (dni zwłoki).

PRZEWODNICZĄCY  
KOMISJI PRZETARGOWEJ  
  
mgr Tomasz Miazek



ul. Pomorska 251 ☎ 42 675 70 00 ☎ 42 678 93 68

ul. Czechosłowacka 8/10 ☎ 42 675 70 00 ☎ 42 679 17 80

ul. Sporna 36/50 ☎ 42 617 77 77 ☎ 42 617 79 88

Misja Szpitala: „Nasze leczenie ukołi cierpienie”

